



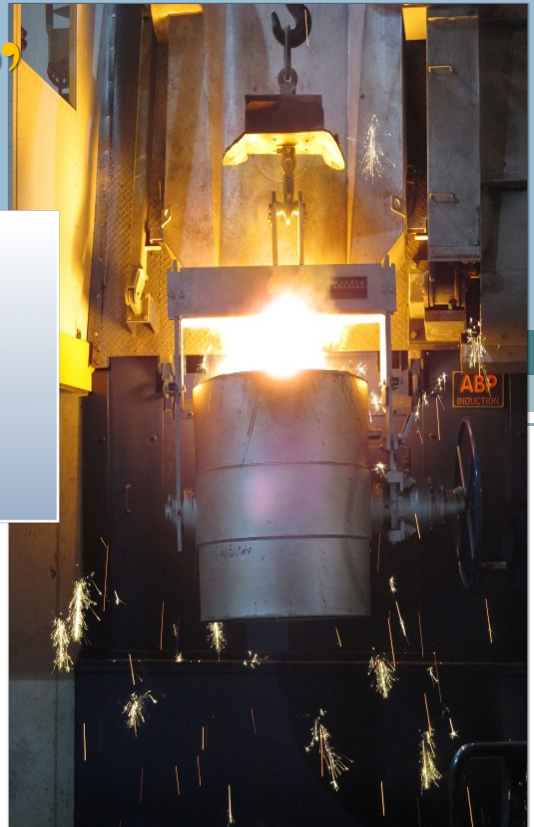
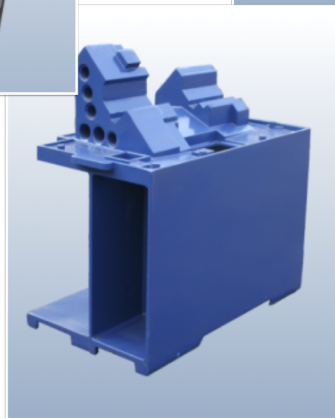
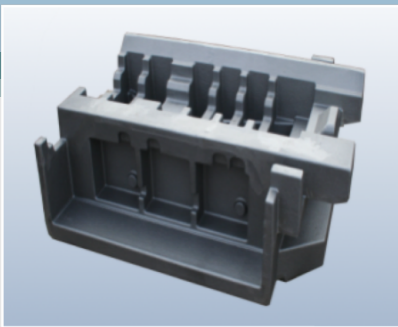
**Eisengiesserei
Mezger AG**



**Maschinenbau
Mezger AG**

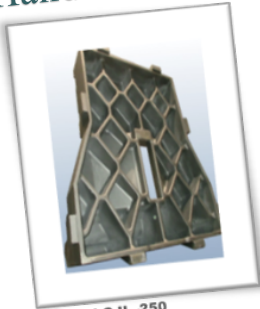
Camponovo R. AG-SA

**„IHR Partner in Sachen Guss
und Bearbeitung“**



„ unsere Dienste für SIE „

Handformteile



EN-GJL-250
1540 kg

„Grossgussteile aus GJL, GJS, ADI und Legierungen wie SiMo bis 3000 kg und Kastengrösse 3000x2000x1500“

Maschinenformteile



EN-GJS-XSiMo 5.1
10 kg

„Kleingussteile aus GJL, GJS, ADI und Legierungen wie SiMo bis 60 kg und Kastengrösse 630x520x210/210“

Bauguss



Diverse Strassenkappen aus GJL

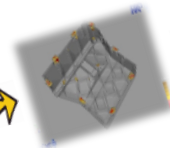
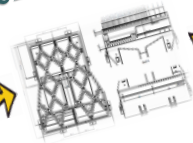
„höhenverstellbare Strassenkappen NOVO in diversen Ausführungen mit diversen Schriftzügen“

Oberflächenbehandlung



Grundieren; Lackieren; KTL-Beschichten; Pulverbeschichten; Verzinken; Vernickeln
Schwärzen; Phosphatieren

Engineering



„um Ihnen qualitativ sehr hochwertige Produkte zu liefern, begleiten wir SIE von der Ideenfindung bis zum Fertigteil. Hierbei setzen wir auf neueste Simulationstechnik um IHRE Produkte schon in der Planungsphase zu optimieren“